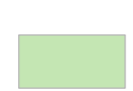


## Legende



Teilgebiet Treene NW

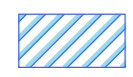
### Erhaltungsmaßnahmen



Erhalt des offenen, feuchten-nassen, störungsarmen, von Herbst bis Spätwinter kurzrasigem Grünlandes mit an Wiesenvögel angepasster, unterschiedlicher Nutzung, keine Verstärkung der Entwässerung, kein Anpflanzen v. Gehölzen



extensive, an Wiesenvögel angepasste Grünlandnutzung, kurzrasig; ggf. Anhebung d. Wasserstände und Schaffung periodischer Flachwasserbereiche auf Flächen d. Stiftung Naturschutz



extensive, an Wiesenvögel angepasste Grünlandnutzung, kurzrasig; ggf. Anhebung d. Wasserstände und Schaffung periodischer Flachwasserbereiche auf Ausgleich- u. Ersatzgeldflächen des Kreises NF



Erhalt u. Entwicklung v. binsen- u. seggenreichem Nassgrünland



Erhalt u. Entwicklung v. arten- und struktureichem Dauergrünland



Erhalt u. natürliche Entwicklung Röhricht,

### Entwicklungsmaßnahmen



Kontrolle u. ggf. Entnahme sichtbehindernder Gehölze, späte Mahd der Wegränder und Grabenkanten

### Sonstige Maßnahmen



Erhalt u. natürliche Entwicklung Großseggenried

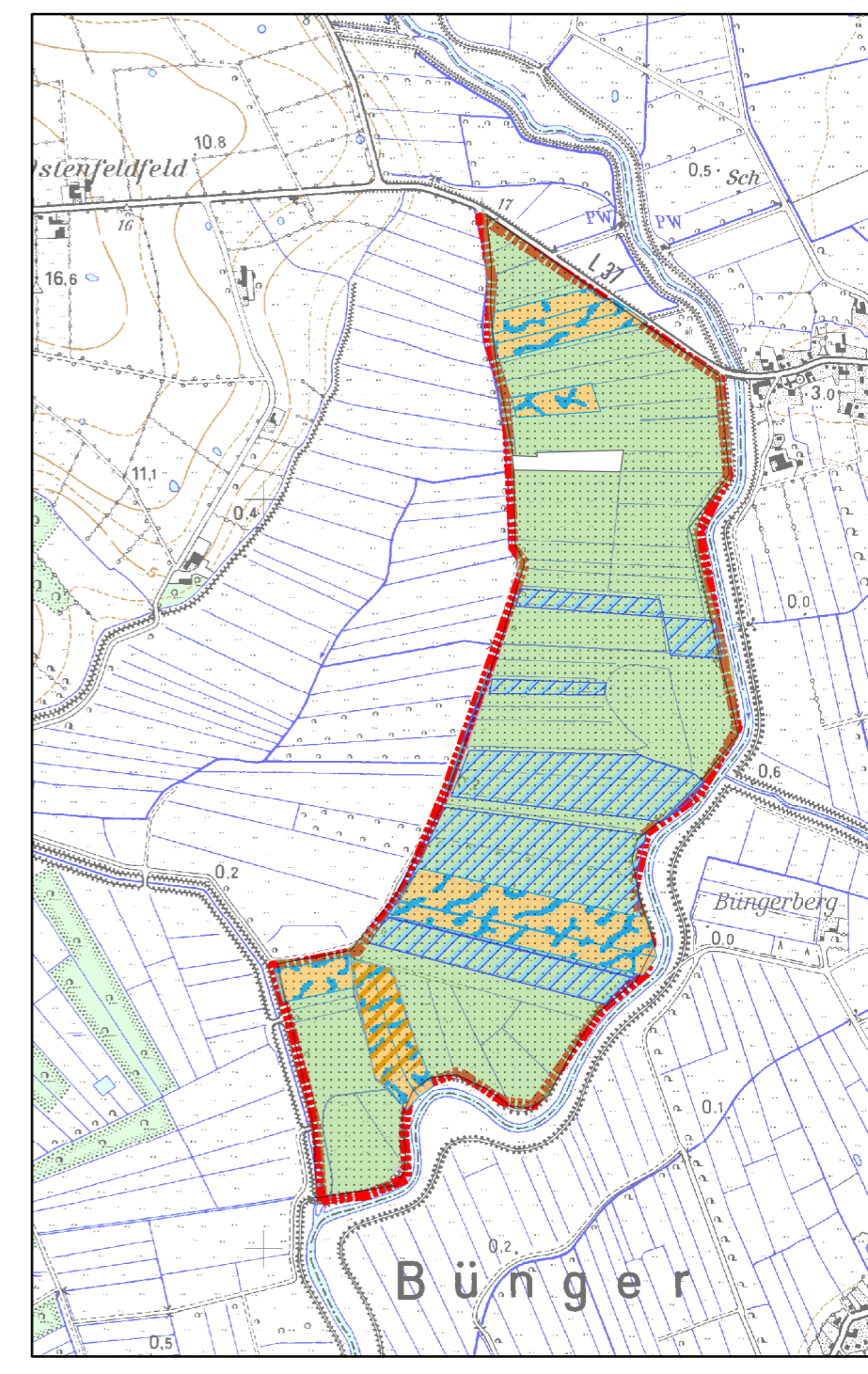
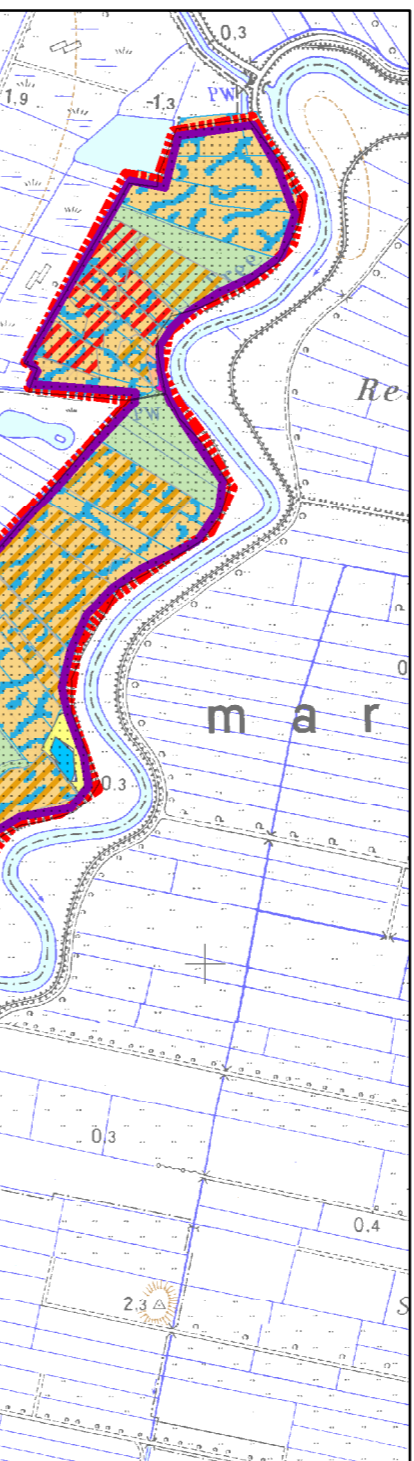
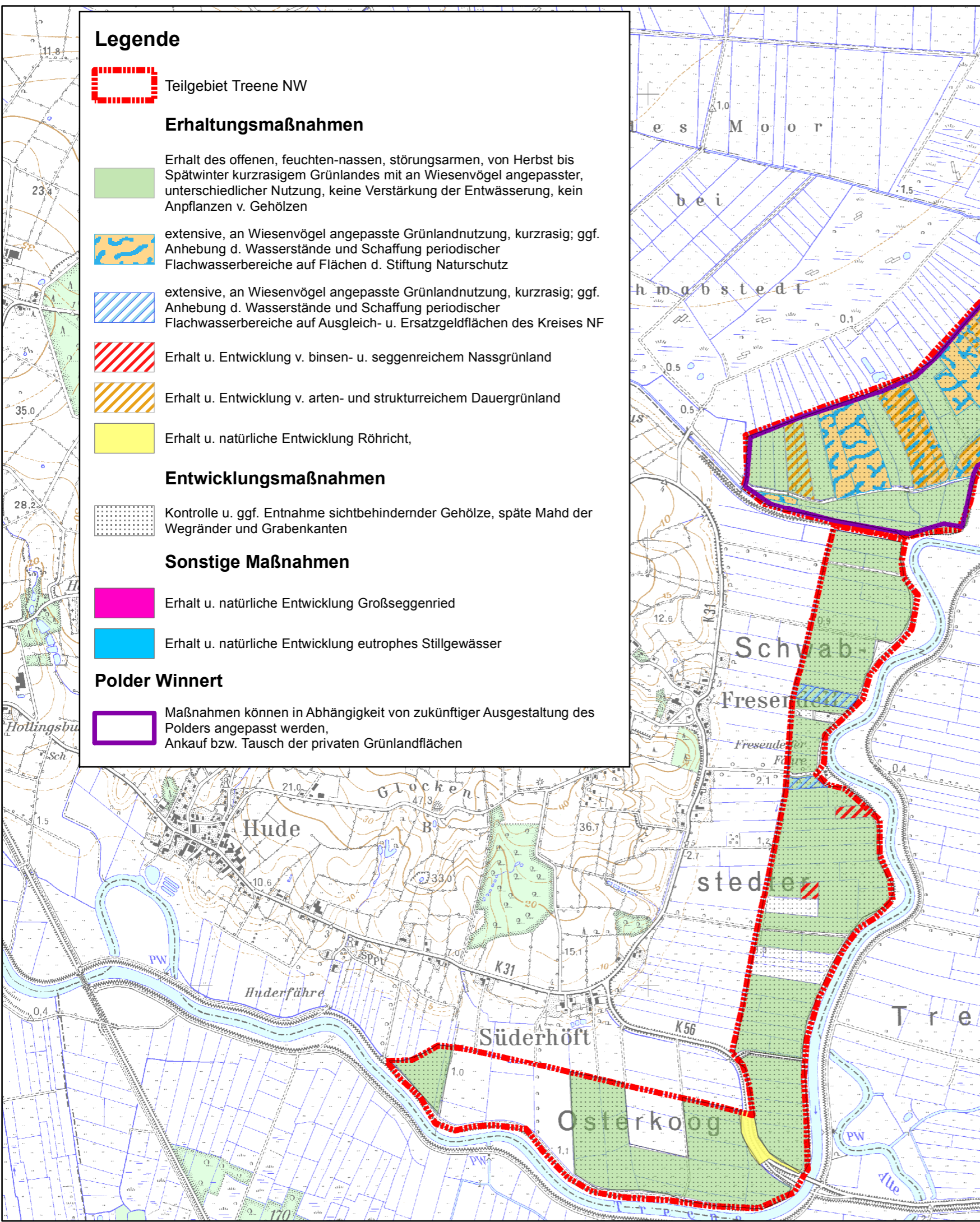


Erhalt u. natürliche Entwicklung eutrophes Stillgewässer

### Polder Winnert



Maßnahmen können in Abhängigkeit von zukünftiger Ausgestaltung des Polders angepasst werden, Ankauf bzw. Tausch der privaten Grünlandflächen



## Managementplan

Vogelschutzgebiet DE 1622-493 "Eider-Treene-Sorge-Niederung"  
Teilgebiet "Treene Nordwest"

Karte 3c: - Maßnahmen -

Anlage 13



Schleswig-Holstein  
Ministerium für Energiewende,  
Landwirtschaft, Umwelt und  
ländliche Räume



Maßstab: 1 : 19.000

Stand: Dezember 2017

Bearbeitung:

Lokale Aktion Kuno e.V.

Kartengrundlage: TK25-V, ©LVermA-SH

fachlich: Martina Bode

kartogr./GIS: Martina Bode